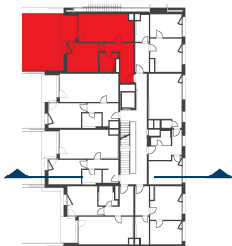
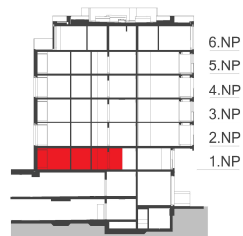


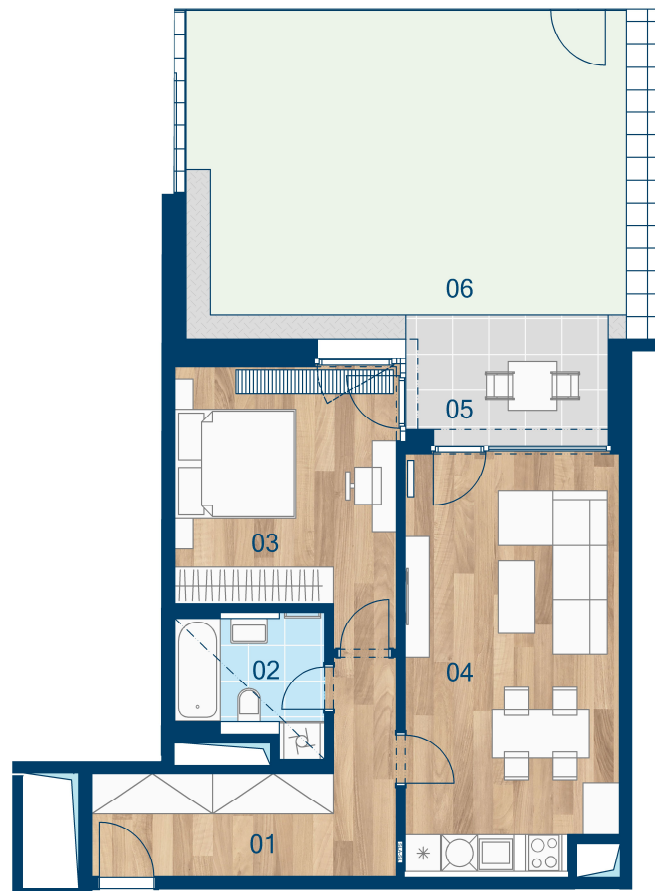
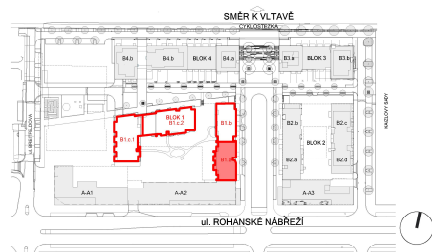
> Schéma půdorys



> Schéma řez



> Schéma situace



č.m.	místnost	m <sup>2</sup>
01	Předsíň	10,8
02	Koupelna	4,8
03	Ložnice	15,2
04	Obývací pokoj + kk	24,3
<b>CELKOVÁ UŽITNÁ PLOCHA</b>		<b>55,1</b>
<b>PODLAHOVÁ PLOCHA</b>		<b>57,4</b>
05	Terasa	7,1
06	Zahrádka	43,2



- > Schémata jsou pouze orientační. Zobrazený nábytek, pračka a kuchyňská linka (vč. instalační předstěny) s vybavením nejsou předmětem prodeje.
- > Umístění zařízení bytu je uváděno pouze orientačně, přesná specifikace rozvodů a jejich možného napojení bude určena v prováděcí projektové dokumentaci.
- > Zobrazení povrchů podlah je pouze ilustrativní. Plochy jednotlivých místností v zobrazeném schématu se mohou mírně lišit.
- > Podlahová plocha je podlahovou plochou dle nařízení vlády č. 366/2013, Sb.