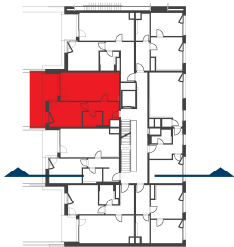
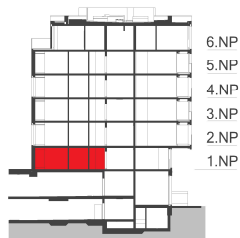


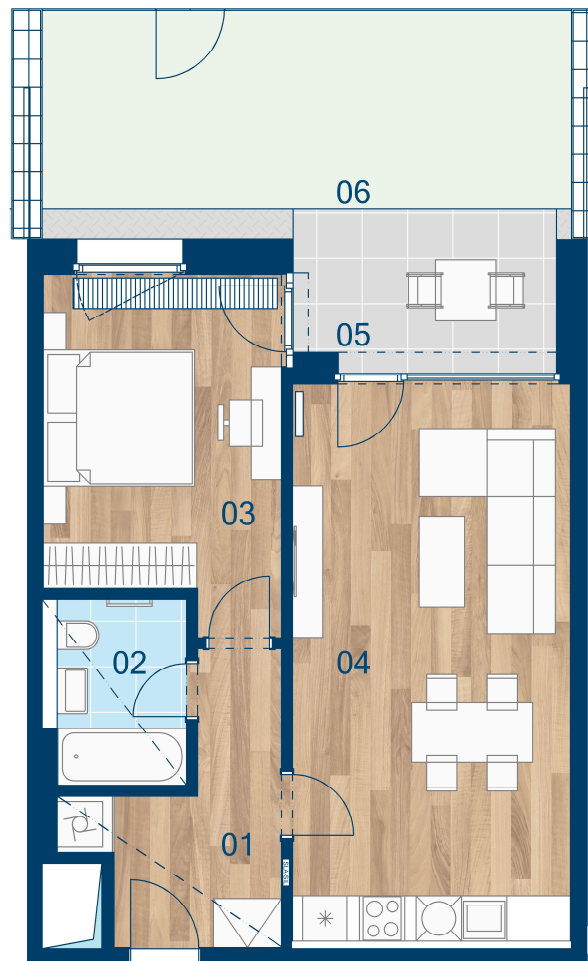
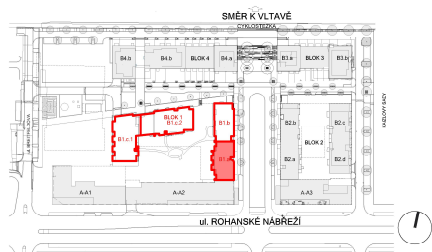
> Schéma půdorys



> Schéma řez



> Schéma situace



| č.m.                  | místnost           | m <sup>2</sup> |
|-----------------------|--------------------|----------------|
| 01                    | Předsíň            | 7,5            |
| 02                    | Koupelna           | 4,2            |
| 03                    | Ložnice            | 13,9           |
| 04                    | Obývací pokoj + kk | 27,6           |
| CELKOVÁ UŽITNÁ PLOCHA |                    | 53,2           |
| PODLAHOVÁ PLOCHA      |                    | 55,7           |
| 05                    | Terasa             | 7,4            |
| 06                    | Zahrádka           | 21,7           |



- > Schémata jsou pouze orientační. Zobrazený nábytek, pračka a kuchyňská linka (vč. instalační předstěny) s vybavením nejsou předmětem prodeje.
- > Umístění zařízení bytu je uváděno pouze orientačně, přesná specifikace rozvodů a jejich možného napojení bude určena v prováděcí projektové dokumentaci.
- > Zobrazení povrchů podlah je pouze ilustrativní. Plochy jednotlivých místností v zobrazeném schématu se mohou mírně lišit.
- > Podlahová plocha je podlahovou plochou dle nařízení vlády č. 366/2013, Sb.