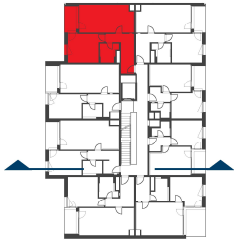
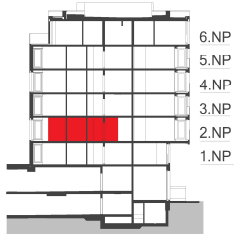


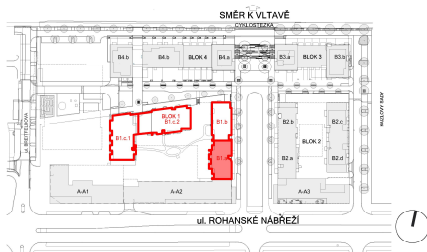
> Schéma půdorys



> Schéma řez



> Schéma situace



č.m.	místnost	m ²
01	Předsíň	10,8
02	Koupelna	4,8
03	Obývací pokoj + kk	24,3
04	Ložnice	15,2
CELKOVÁ UŽITNÁ PLOCHA		55,1
PODLAHOVÁ PLOCHA		57,4
05	Lodžie	5,6



- > Schémata jsou pouze orientační. Zobrazený nábytek, pračka a kuchyňská linka (vč. instalační předstěny) s vybavením nejsou předmětem prodeje.
- > Umístění zařízení bytu je uváděno pouze orientačně, přesná specifikace rozvodů a jejich možného napojení bude určena v prováděcí projektové dokumentaci.
- > Zobrazení povrchů podlah je pouze ilustrativní. Plochy jednotlivých místností v zobrazeném schématu se mohou mírně lišit.
- > Podlahová plocha je podlahovou plochou dle nařízení vlády č. 366/2013, Sb.