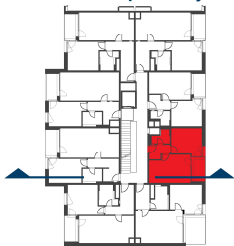
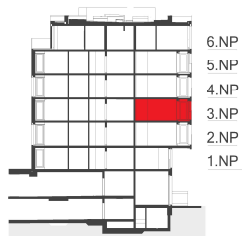


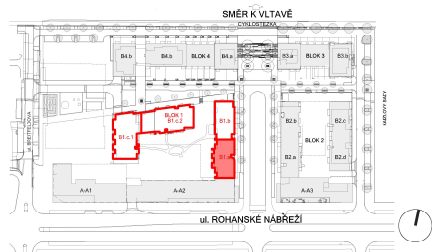
> Schéma půdorys



> Schéma řez



> Schéma situace



č.m.	místnost	m ²
01	Předsíň	4,2
02	Koupelna	3,0
03	Obývací pokoj + kk	18,6
04	Ložnice	12,8
CELKOVÁ UŽITNÁ PLOCHA		38,6
PODLAHOVÁ PLOCHA		40,7
05	Lodžie	5,4



- > Schémata jsou pouze orientační. Zobrazený nábytek, pračka a kuchyňská linka (vč. instalační předstěny) s vybavením nejsou předmětem prodeje.
- > Umístění zařízení bytu je uváděno pouze orientačně, přesná specifikace rozvodů a jejich možného napojení bude určena v prováděcí projektové dokumentaci.
- > Zobrazení povrchů podlah je pouze ilustrativní. Plochy jednotlivých místností v zobrazeném schématu se mohou mírně lišit.
- > Podlahová plocha je podlahovou plochou dle nařízení vlády č. 366/2013, Sb.