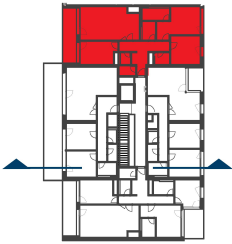
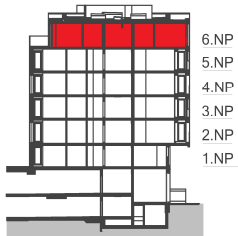


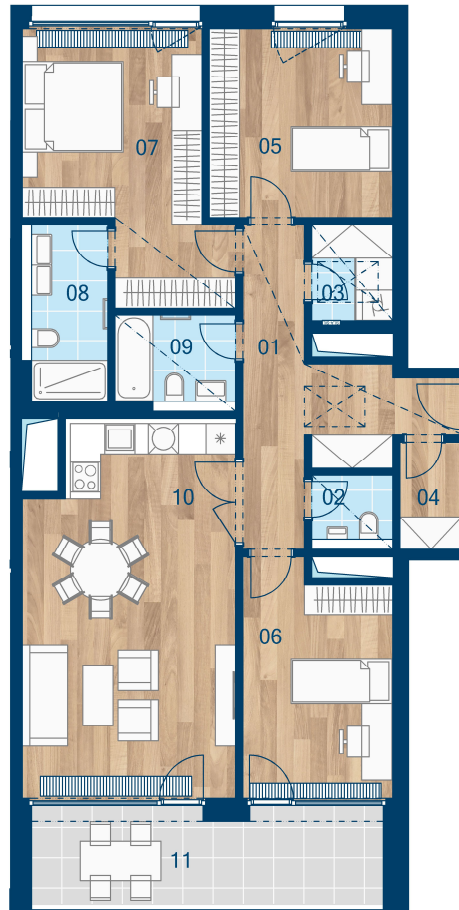
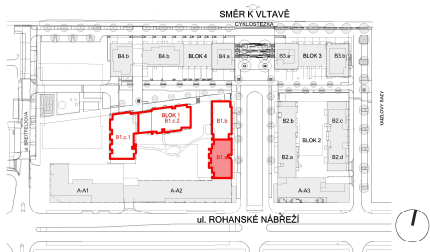
> Schéma půdorys



> Schéma řez



> Schéma situace



č.m.	místnost	m <sup>2</sup>
01	Předsíň	13,9
02	WC	2,0
03	Komora	3,0
04	Šatna	2,6
05	Ložnice	13,7
06	Ložnice	13,4
07	Ložnice	17,8
08	Koupelna	5,3
09	Koupelna	4,1
10	Obývací pokoj + kk	30,7
<b>CELKOVÁ UŽITNÁ PLOCHA</b>		<b>106,5</b>
<b>PODLAHOVÁ PLOCHA</b>		<b>113,3</b>
11	Terasa	14,1



- > Schémata jsou pouze orientační. Zobrazený nábytek, pračka a kuchyňská linka (vč. instalační předstěny) s vybavením nejsou předmětem prodeje.
- > Umístění zařízení bytu je uváděno pouze orientačně, přesná specifikace rozvodů a jejich možného napojení bude určena v prováděcí projektové dokumentaci.
- > Zobrazení povrchů podlah je pouze ilustrativní. Plochy jednotlivých místností v zobrazeném schématu se mohou mírně lišit.
- > Podlahová plocha je podlahovou plochou dle nařízení vlády č. 366/2013, Sb.