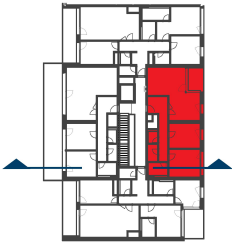
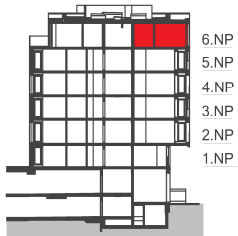


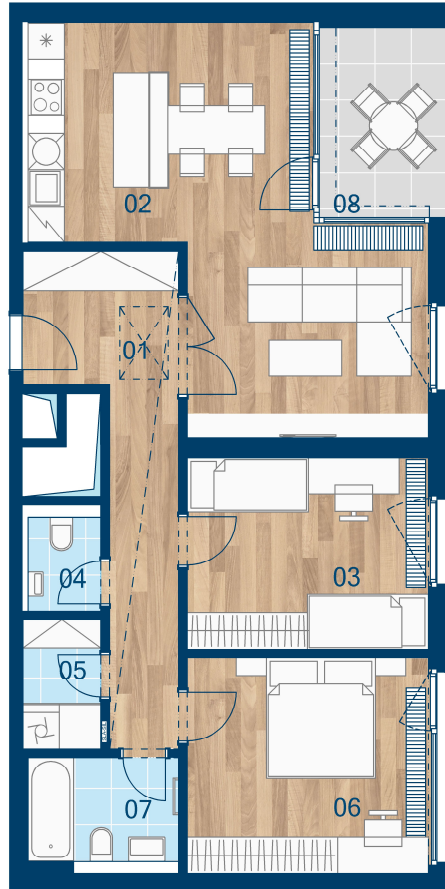
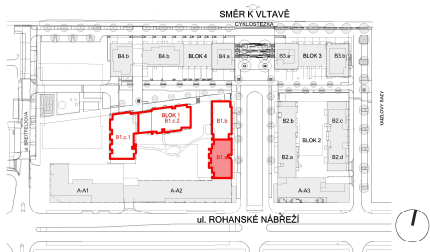
> Schéma půdorys



> Schéma řez



> Schéma situace



č.m.	místnost	m ²
01	Předsíň	13,3
02	Obývací pokoj + kk	30,5
03	Ložnice	12,6
04	WC	1,9
05	Komora	2,7
06	Ložnice	14,4
07	Koupelna	4,2
CELKOVÁ UŽITNÁ PLOCHA		79,6
PODLAHOVÁ PLOCHA		85,6
08	Terasa	7,0



- > Schémata jsou pouze orientační. Zobrazený nábytek, pračka a kuchyňská linka (vč. instalační předstěny) s vybavením nejsou předmětem prodeje.
- > Umístění zařízení bytu je uváděno pouze orientačně, přesná specifikace rozvodů a jejich možného napojení bude určena v prováděcí projektové dokumentaci.
- > Zobrazení povrchů podlah je pouze ilustrativní. Plochy jednotlivých místností v zobrazeném schématu se mohou mírně lišit.
- > Podlahová plocha je podlahovou plochou dle nařízení vlády č. 366/2013, Sb.