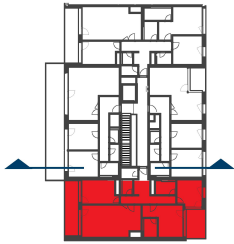
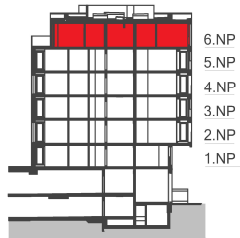


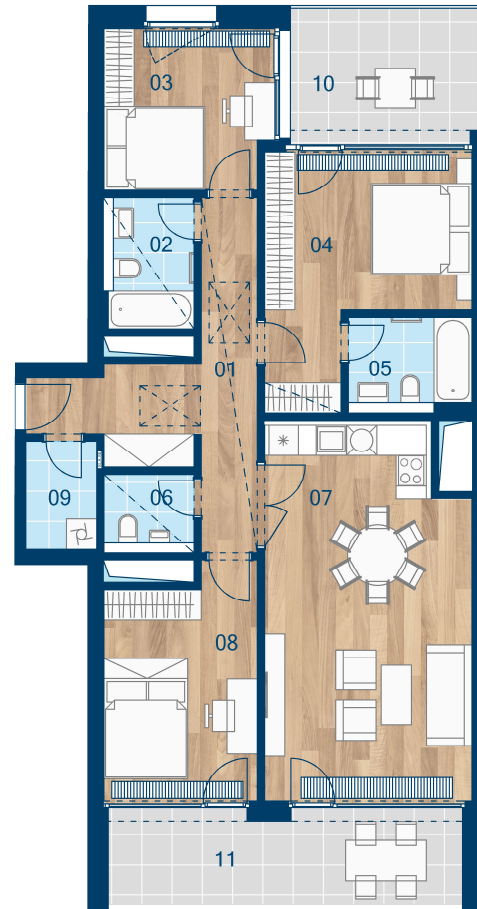
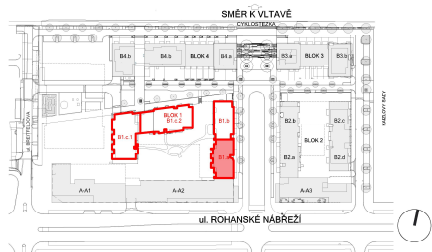
> Schéma půdorys



> Schéma řez



> Schéma situace



č.m.	místnost	m <sup>2</sup>
01	Předsíň	14,2
02	Koupelna	4,3
03	Ložnice	10,6
04	Ložnice	16,2
05	Koupelna	4,2
06	WC	2,4
07	Obývací pokoj + kk	29,9
08	Ložnice	13,5
09	Komora	3,0
<b>CELKOVÁ UŽITNÁ PLOCHA</b>		<b>98,3</b>
<b>PODLAHOVÁ PLOCHA</b>		<b>103,8</b>
10	Balkon	10,6
11	Terasa	13,9



- > Schémata jsou pouze orientační. Zobrazený nábytek, pračka a kuchyňská linka (vč. instalační předstěny) s vybavením nejsou předmětem prodeje.
- > Umístění zařízení bytu je uváděno pouze orientačně, přesná specifikace rozvodů a jejich možného napojení bude určena v prováděcí projektové dokumentaci.
- > Zobrazení povrchů podlah je pouze ilustrativní. Plochy jednotlivých místností v zobrazeném schématu se mohou mírně lišit.
- > Podlahová plocha je podlahovou plochou dle nařízení vlády č. 366/2013, Sb.