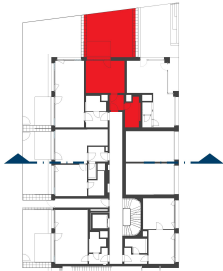
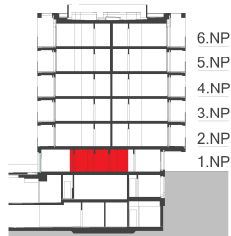


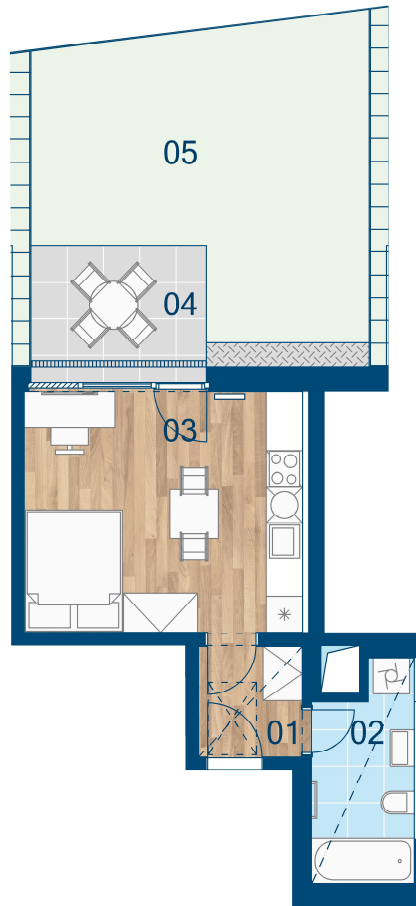
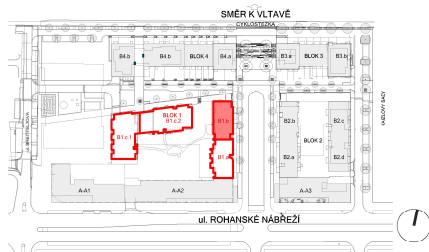
> Schéma půdorys



> Schéma řez



> Schéma situace



č.m.	místnost	m <sup>2</sup>
01	Předsíň	3,2
02	Koupelna	5,7
03	Obývací pokoj + kk	19,1
<b>CELKOVÁ UŽITNÁ PLOCHA</b>		<b>28,0</b>
<b>PODLAHOVÁ PLOCHA</b>		<b>29,5</b>
04	Terasa	6,6
05	Zahrádka	29,2



- > Schémata jsou pouze orientační. Zobrazený nábytek, pračka a kuchyňská linka (vč. instalační předstěny) s vybavením nejsou předmětem prodeje.
- > Umístění zařízení bytu je uváděno pouze orientačně, přesná specifikace rozvodů a jejich možného napojení bude určena v prováděcí projektové dokumentaci.
- > Zobrazení povrchů podlah je pouze ilustrativní. Plochy jednotlivých místností v zobrazeném schématu se mohou mírně lišit.
- > Podlahová plocha je podlahovou plochou dle nařízení vlády č. 366/2013, Sb.