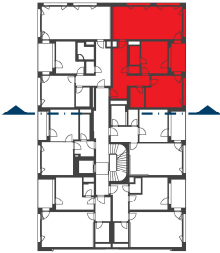
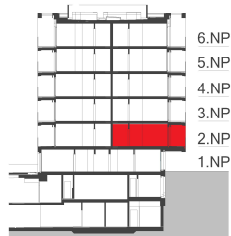


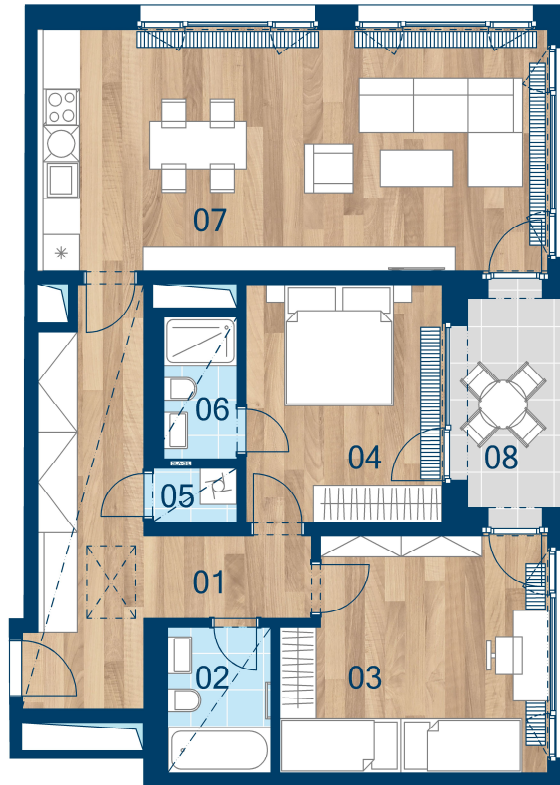
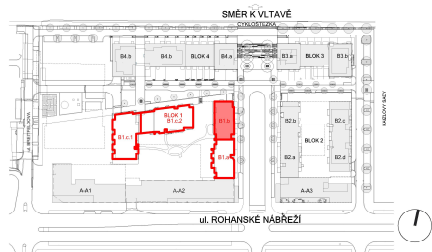
> Schéma půdorys



> Schéma řez



> Schéma situace



č.m.	místnost	m ²
01	Předsíň	16,2
02	Koupelna	4,2
03	Ložnice	16,6
04	Ložnice	12,9
05	Komora	1,3
06	Koupelna	3,0
07	Obývací pokoj + kk	34,3
CELKOVÁ UŽITNÁ PLOCHA		88,5
PODLAHOVÁ PLOCHA		93,1
08	Lodžie	7,3



- > Schémata jsou pouze orientační. Zobrazený nábytek, pračka a kuchyňská linka (vč. instalační předstěny) s vybavením nejsou předmětem prodeje.
- > Umístění zařízení bytu je uváděno pouze orientačně, přesná specifikace rozvodů a jejich možného napojení bude určena v prováděcí projektové dokumentaci.
- > Zobrazení povrchů podlah je pouze ilustrativní. Plochy jednotlivých místností v zobrazeném schématu se mohou mírně lišit.
- > Podlahová plocha je podlahovou plochou dle nařízení vlády č. 366/2013, Sb.