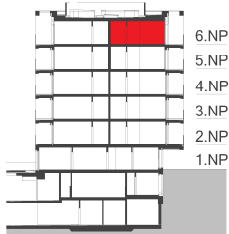


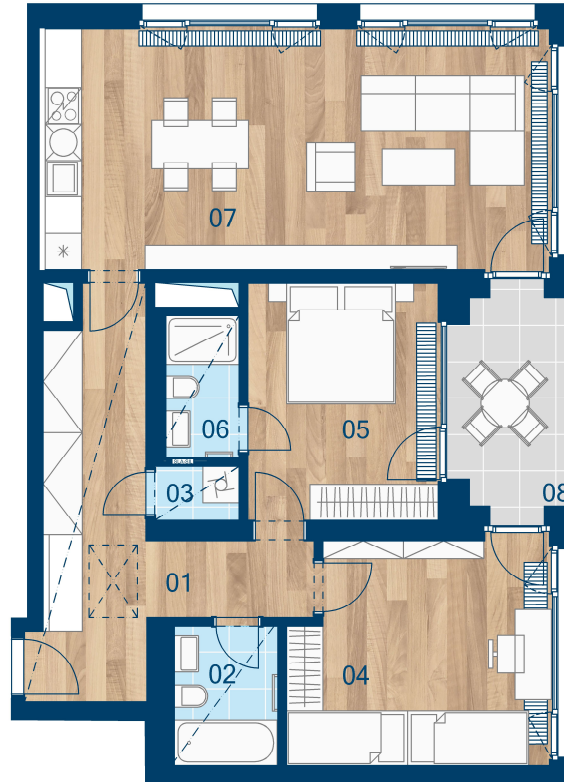
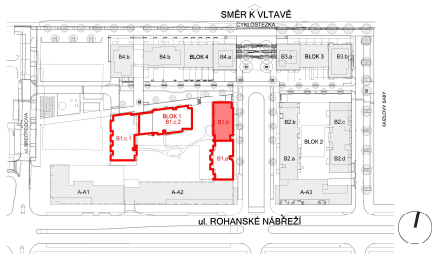
> Schéma půdorys



> Schéma řez



> Schéma situace



č.m.	místnost	m ²
01	Předsíň	15,6
02	Koupelna	3,9
03	Komora	1,3
04	Ložnice	15,7
05	Ložnice	12,5
06	Koupelna	2,9
07	Obývací pokoj + kk	34,3
CELKOVÁ UŽITNÁ PLOCHA		86,2
PODLAHOVÁ PLOCHA		91,3
08	Terasa	7,5



- > Schémata jsou pouze orientační. Zobrazený nábytek, pračka a kuchyňská linka (vč. instalační předstěny) s vybavením nejsou předmětem prodeje.
- > Umístění zařízení bytu je uváděno pouze orientačně, přesná specifikace rozvodů a jejich možného napojení bude určena v prováděcí projektové dokumentaci.
- > Zobrazení povrchů podlah je pouze ilustrativní. Plochy jednotlivých místností v zobrazeném schématu se mohou mírně lišit.
- > Podlahová plocha je podlahovou plochou dle nařízení vlády č. 366/2013, Sb.