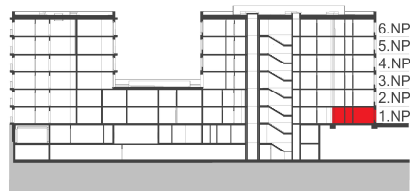


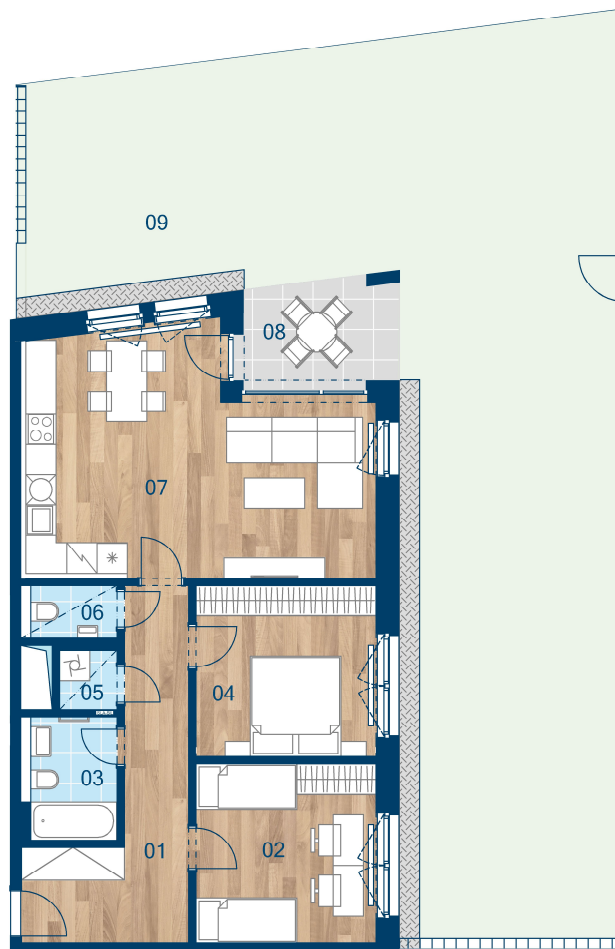
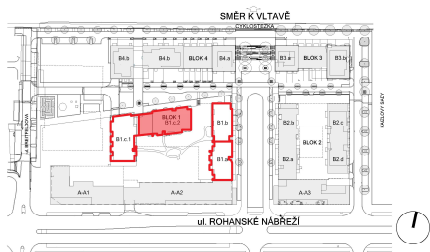
> Schéma půdorys



> Schéma řez



> Schéma situace



č.m.	místnost	m ²
01	Předsíň	13,4
02	Ložnice	12,8
03	Koupelna	4,2
04	Ložnice	12,2
05	Komora	1,4
06	WC	1,9
07	Obývací pokoj + kk	31,1
CELKOVÁ UŽITNÁ PLOCHA		77,0
PODLAHOVÁ PLOCHA		81,0
08	Terasa	6,5
09	Zahrádka	118,1



- > Schémata jsou pouze orientační. Zobrazený nábytek, pračka a kuchyňská linka (vč. instalační předstěny) s vybavením nejsou předmětem prodeje.
- > Umístění zařízení bytu je uváděno pouze orientačně, přesná specifikace rozvodů a jejich možného napojení bude určena v prováděcí projektové dokumentaci.
- > Zobrazení povrchů podlah je pouze ilustrativní. Plochy jednotlivých místností v zobrazeném schématu se mohou mírně lišit.
- > Podlahová plocha je podlahovou plochou dle nařízení vlády č. 366/2013, Sb.