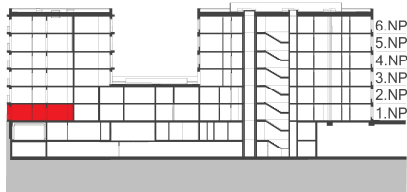


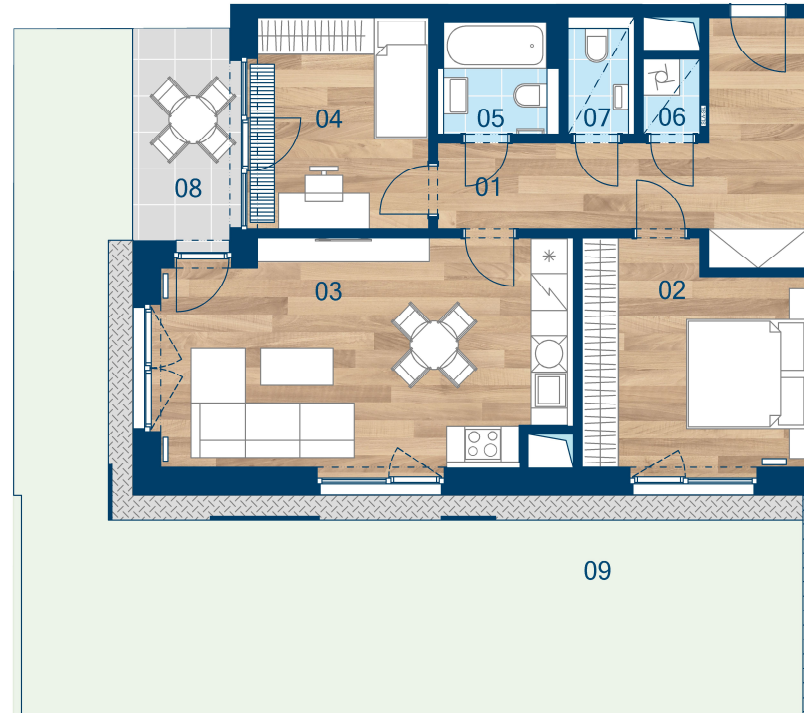
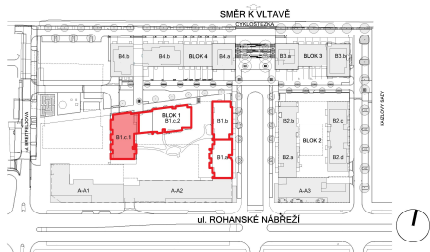
> Schéma půdorys



> Schéma řez



> Schéma situace



č.m.	místnost	m <sup>2</sup>
01	Předsíň	13,4
02	Ložnice	13,5
03	Obývací pokoj + kk	25,3
04	Ložnice	10,4
05	Koupelna	3,2
06	Komora	1,3
07	WC	1,8
<b>CELKOVÁ UŽITNÁ PLOCHA</b>		<b>68,9</b>
<b>PODLAHOVÁ PLOCHA</b>		<b>73,1</b>
08	Terasa	6,3
09	Zahrádka	65,1



0 1 2 3m



- > Schémata jsou pouze orientační. Zobrazený nábytek, pračka a kuchyňská linka (vč. instalační předstěny) s vybavením nejsou předmětem prodeje.
- > Umístění zařízení bytu je uváděno pouze orientačně, přesná specifikace rozvodů a jejich možného napojení bude určena v prováděcí projektové dokumentaci.
- > Zobrazení povrchů podlah je pouze ilustrativní. Plochy jednotlivých místností v zobrazeném schématu se mohou mírně lišit.
- > Podlahová plocha je podlahovou plochou dle nařízení vlády č. 366/2013, Sb.