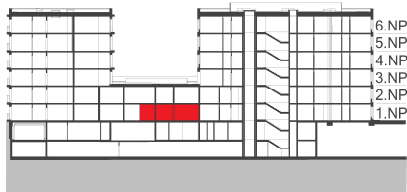


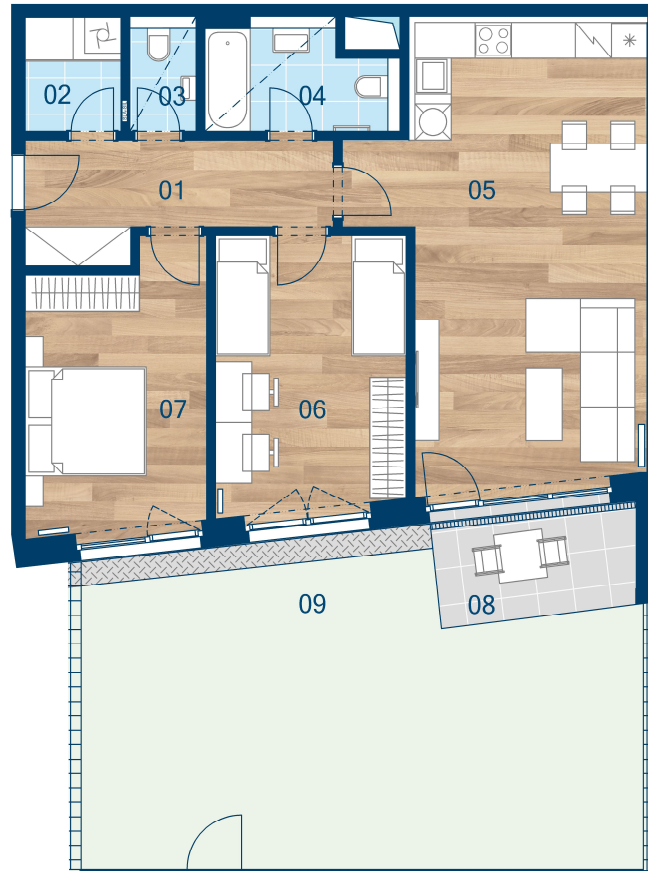
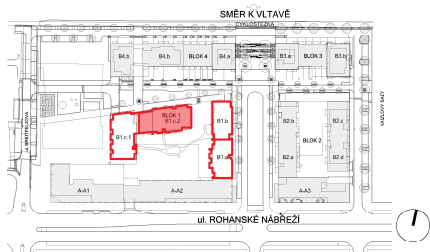
> Schéma půdorys



> Schéma řez



> Schéma situace



č.m.	místnost	m ²
01	Předsíň	9,1
02	Komora	3,0
03	WC	1,9
04	Koupelna	4,7
05	Obývací pokoj + kk	32,2
06	Ložnice	14,6
07	Ložnice	13,7
CELKOVÁ UŽITNÁ PLOCHA		79,2
PODLAHOVÁ PLOCHA		83,6
08	Terasa	6,3
09	Zahrádka	48,7

0 1 2 3m



- > Schémata jsou pouze orientační. Zobrazený nábytek, pračka a kuchyňská linka (vč. instalační předstěny) s vybavením nejsou předmětem prodeje.
- > Umístění zařízení bytu je uváděno pouze orientačně, přesná specifikace rozvodů a jejich možného napojení bude určena v prováděcí projektové dokumentaci.
- > Zobrazení povrchů podlah je pouze ilustrativní. Plochy jednotlivých místností v zobrazeném schématu se mohou mírně lišit.
- > Podlahová plocha je podlahovou plochou dle nařízení vlády č. 366/2013, Sb.