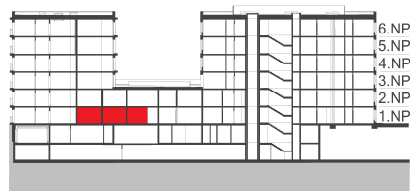


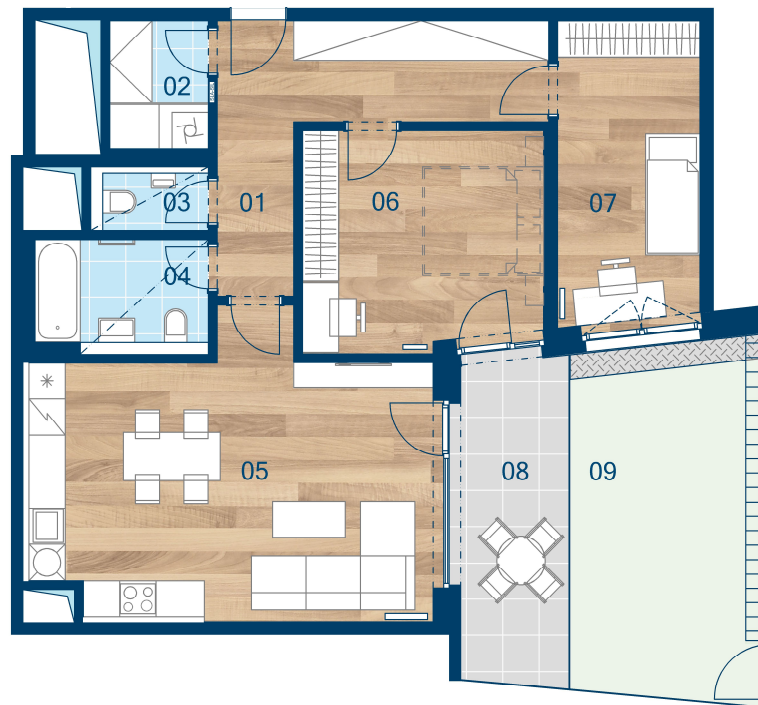
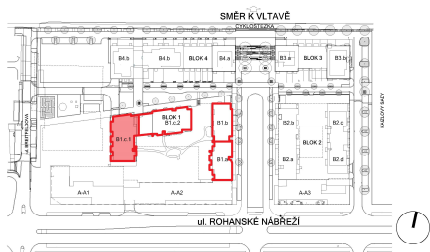
> Schéma půdorys



> Schéma řez



> Schéma situace



č.m.	místnost	m ²
01	Předsíň	13,4
02	Komora	3,4
03	WC	1,7
04	Koupelna	4,9
05	Obývací pokoj + kk	30,1
06	Pracovna	14,4
07	Ložnice	12,0
CELKOVÁ UŽITNÁ PLOCHA		79,9
PODLAHOVÁ PLOCHA		85,3
08	Terasa	10,5
09	Zahrádka	18,7



- > Schémata jsou pouze orientační. Zobrazený nábytek, pračka a kuchyňská linka (vč. instalační předstěny) s vybavením nejsou předmětem prodeje.
- > Umístění zařízení bytu je uváděno pouze orientačně, přesná specifikace rozvodů a jejich možného napojení bude určena v prováděcí projektové dokumentaci.
- > Zobrazení povrchů podlah je pouze ilustrativní. Plochy jednotlivých místností v zobrazeném schématu se mohou mírně lišit.
- > Podlahová plocha je podlahovou plochou dle nařízení vlády č. 366/2013, Sb.