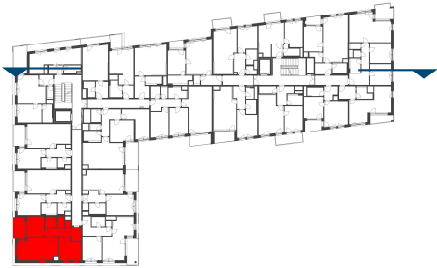
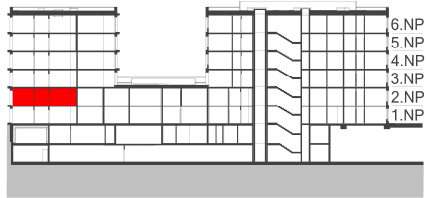


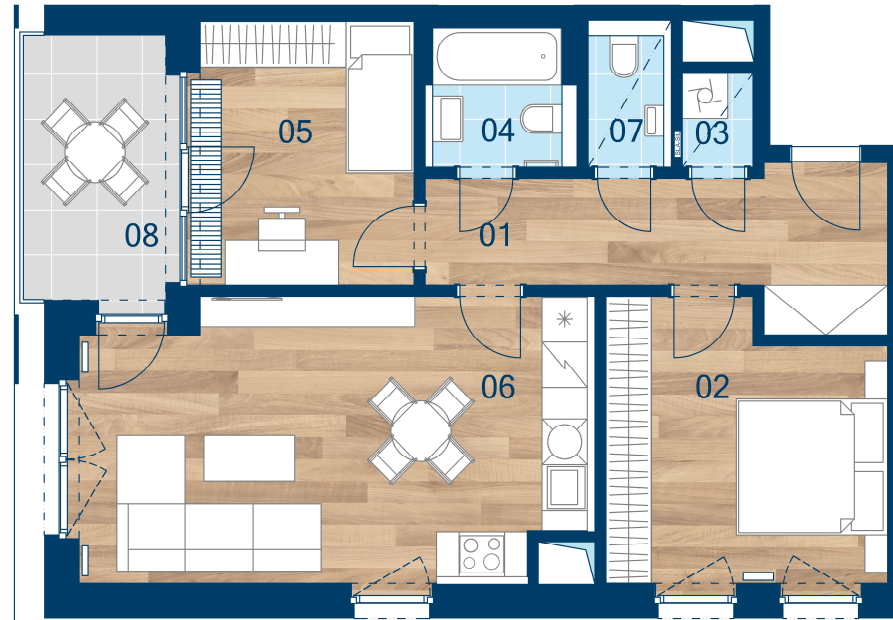
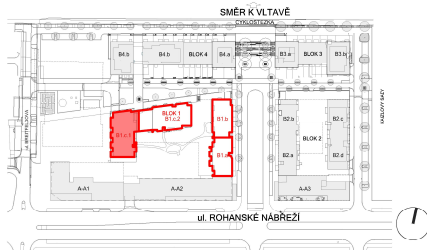
> Schéma půdorys



> Schéma řez



> Schéma situace



č.m.	místnost	m <sup>2</sup>
01	Předsíň	10,4
02	Ložnice	13,4
03	Komora	1,3
04	Koupelna	3,2
05	Ložnice	10,4
06	Obývací pokoj + kk	25,2
07	WC	1,8
CELKOVÁ UŽITNÁ PLOCHA		65,7
PODLAHOVÁ PLOCHA		69,7
08	Lodžie	8,1



- > Schémata jsou pouze orientační. Zobrazený nábytek, pračka a kuchyňská linka (vč. instalační předstěny) s vybavením nejsou předmětem prodeje.
- > Umístění zařízení bytu je uváděno pouze orientačně, přesná specifikace rozvodů a jejich možného napojení bude určena v prováděcí projektové dokumentaci.
- > Zobrazení povrchů podlah je pouze ilustrativní. Plochy jednotlivých místností v zobrazeném schématu se mohou mírně lišit.
- > Podlahová plocha je podlahovou plochou dle nařízení vlády č. 366/2013, Sb.