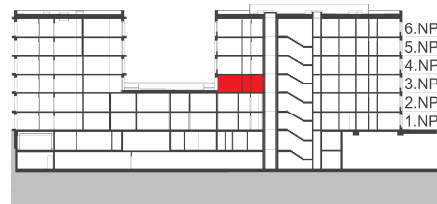


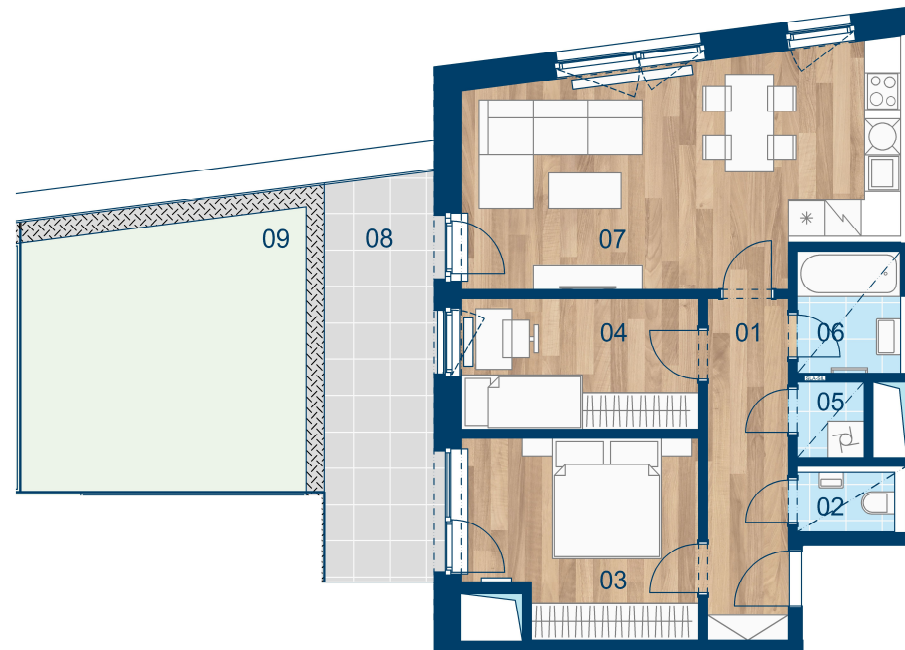
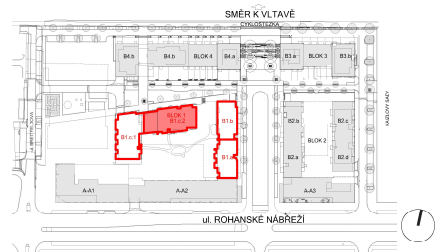
> Schéma půdorys



> Schéma řez



> Schéma situace



č.m.	místnost	m <sup>2</sup>
01	Předsíň	8,0
02	WC	1,7
03	Ložnice	12,3
04	Ložnice	8,5
05	Komora	1,5
06	Koupelna	3,4
07	Obývací pokoj + kk	26,4
CELKOVÁ UŽITNÁ PLOCHA		61,8
PODLAHOVÁ PLOCHA		65,3
08	Terasa	12,6
09	Střešní zahrádka	23,9



- > Schémata jsou pouze orientační. Zobrazený nábytek, pračka a kuchyňská linka (vč. instalační předstěny) s vybavením nejsou předmětem prodeje.
- > Umístění zařízení bytu je uváděno pouze orientačně, přesná specifikace rozvodů a jejich možného napojení bude určena v prováděcí projektové dokumentaci.
- > Zobrazení povrchů podlah je pouze ilustrativní. Plochy jednotlivých místností v zobrazeném schématu se mohou mírně lišit.
- > Podlahová plocha je podlahovou plochou dle nařízení vlády č. 366/2013, Sb.