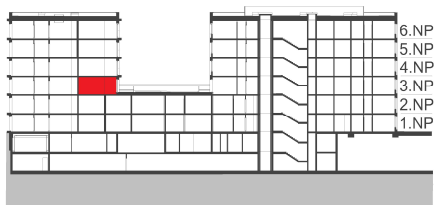


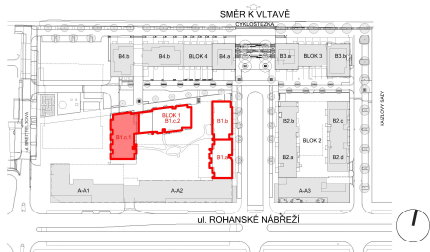
> Schéma půdorys



> Schéma řez



> Schéma situace



č.m.	místnost	m ²
01	Předsíň	11,2
02	Komora	1,0
04	Ložnice	12,8
05	Koupelna	3,4
06	Koupelna	5,4
07	Ložnice	14,5
08	Obývací pokoj + kk	29,7
CELKOVÁ UŽITNÁ PLOCHA		78,0
PODLAHOVÁ PLOCHA		82,3
09	Lodžie	9,8
10	Terasa	22,0
11	Střešní zahrádka	23,0



- > Schémata jsou pouze orientační. Zobrazený nábytek, pračka a kuchyňská linka (vč. instalační předstěny) s vybavením nejsou předmětem prodeje.
- > Umístění zařízení bytu je uváděno pouze orientačně, přesná specifikace rozvodů a jejich možného napojení bude určena v prováděcí projektové dokumentaci.
- > Zobrazení povrchů podlah je pouze ilustrativní. Plochy jednotlivých místností v zobrazeném schématu se mohou mírně lišit.
- > Podlahová plocha je podlahovou plochou dle nařízení vlády č. 366/2013, Sb.