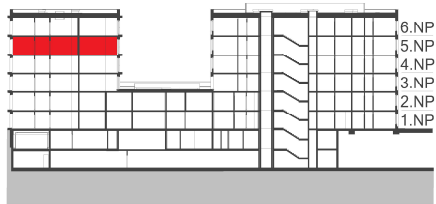


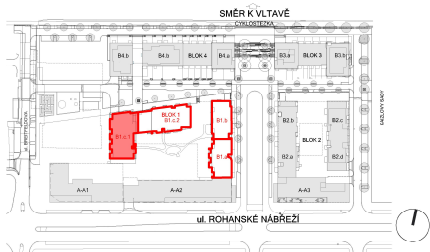
> Schéma půdorys



> Schéma řez



> Schéma situace



č.m.	místnost	m ²
01	Předsíň	8,7
02	Komora	1,9
03	Obývací pokoj + kk	32,1
04	Chodba	6,9
05	WC	2,1
06	Koupelna	4,8
07	Ložnice	15,6
08	Ložnice	17,2
09	Ložnice	12,5
10	Koupelna	3,8
CELKOVÁ UŽITNÁ PLOCHA		105,6
PODLAHOVÁ PLOCHA		112,3
11	Lodžie	15,5
12	Lodžie	22,7



- > Schémata jsou pouze orientační. Zobrazený nábytek, pračka a kuchyňská linka (vč. instalační předstěny) s vybavením nejsou předmětem prodeje.
- > Umístění zařízení bytu je uváděno pouze orientačně, přesná specifikace rozvodů a jejich možného napojení bude určena v prováděcí projektové dokumentaci.
- > Zobrazení povrchů podlah je pouze ilustrativní. Plochy jednotlivých místností v zobrazeném schématu se mohou mírně lišit.
- > Podlahová plocha je podlahovou plochou dle nařízení vlády č. 366/2013, Sb.